

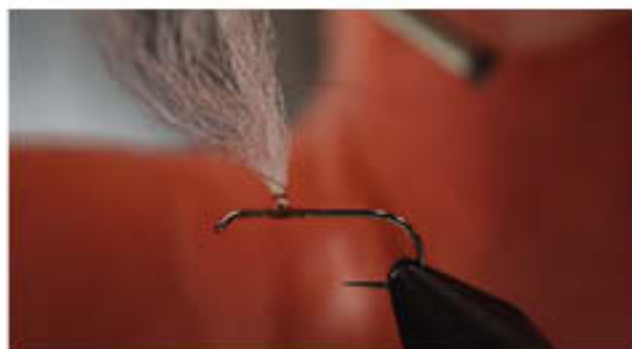
## COME REALIZZARE UN MONTAGGIO A "PARACHUTE"



Si prende un ciuffetto di materiale sintetico (in questo caso Antron yarn) e lo si fissa sul gambo dell'amo con il filo di montaggio.



Con il filo di montaggio si passano alcuni giri a destra e a sinistra attorno al ciuffetto di materiale alzato in verticale per evitarne la rotazione.



Sempre con il filo di montaggio si fanno alcuni giri a salire attorno al ciuffo in verticale.



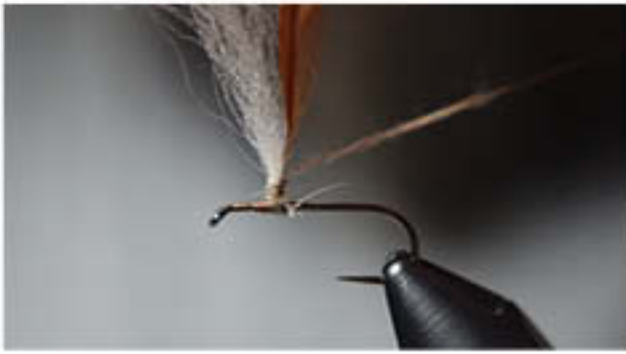
Si prende una piuma di gallo di dimensioni adeguate e la si pulisce eliminando le barbe iniziali alla base del calamo.



Si posiziona la piuma pulita vicino alla base del ciuffetto e la si fissa con il filo di montaggio.



Si fissa la piuma di gallo al gambo dell'amo con il filo e la si ingloba con il ciuffetto e con una forbicina si taglia l'eccedenza della piuma.



Si mette un leggero velo di dubbing sul filo di montaggio e lo si avvolge sulla base del ciuffetto.



Si avvolge poi la piuma di gallo attorno alla base del ciuffetto, sopra al dubbing, con dei giri a scendere.



Arrivati alla base del ciuffetto si fissa il tutto con il filo di montaggio aiutandoci con un annodatore conico.



Con una forbicina si taglia l'eccedenza della piuma e del ciuffetto e si arriva al risultato finale.

## GUARDA COME REALIZZARE UN MONTAGGIO A "PARACHUTE"

